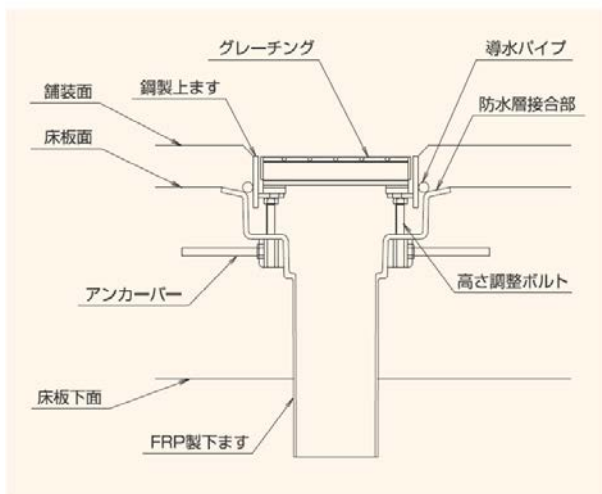


FRP排水ます

鋼製地覆

① 概要

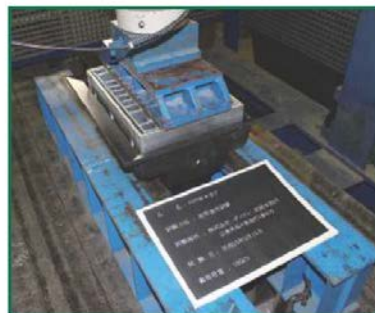
「FRP排水ます」は下ますをFRP製（上ます・グレーチングは鋼製）とした排水ますです。



導水パイプと防水層接合部



部材構成



載荷試験

② 特徴

- 「上ます」はホゾ組み構造であり、**ガタツキがなく、高剛性・高精度**です。
- 「下ます」は防水層接合部を設けており、**浸水がありません**。
- 部材表面にノンスライド加工をしており、**滑りにくい**構造です。
- 破壊試験をおこなっており、**T-25相当 (100kN)の載荷でも破壊が生じない**ことを確認しています。

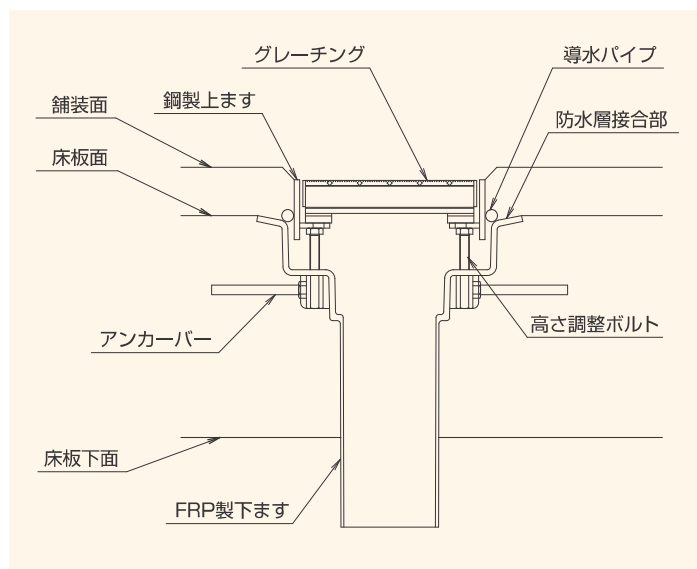
FRP排水ます

特許出願中

特長

- 「上ます」はガタつき防止のため、**ホゾ組構造を採用し**剛性と精度を高めました
- 「下ます」はコンクリート境界部からの浸水を防止するため、**防水層接合部**を設けました
- 「グレーチング」は道路用と同等の強度とするため、**固定ボルトM16、部材間隔50mm**としています
- 部材表面にザラザラ加工を施しており、**すべりにくい構造**としています
- 破壊試験を行っており、**T-25相当(100kN)の载荷でも破壊が生じない**ことを確認しています

構造



材質

● 上ます・グレーチング：鋼製

● 下ます：FRP製

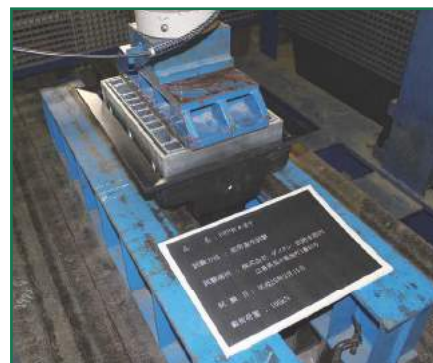
製品写真



導水パイプと防水層接合部



部材構成



载荷試験