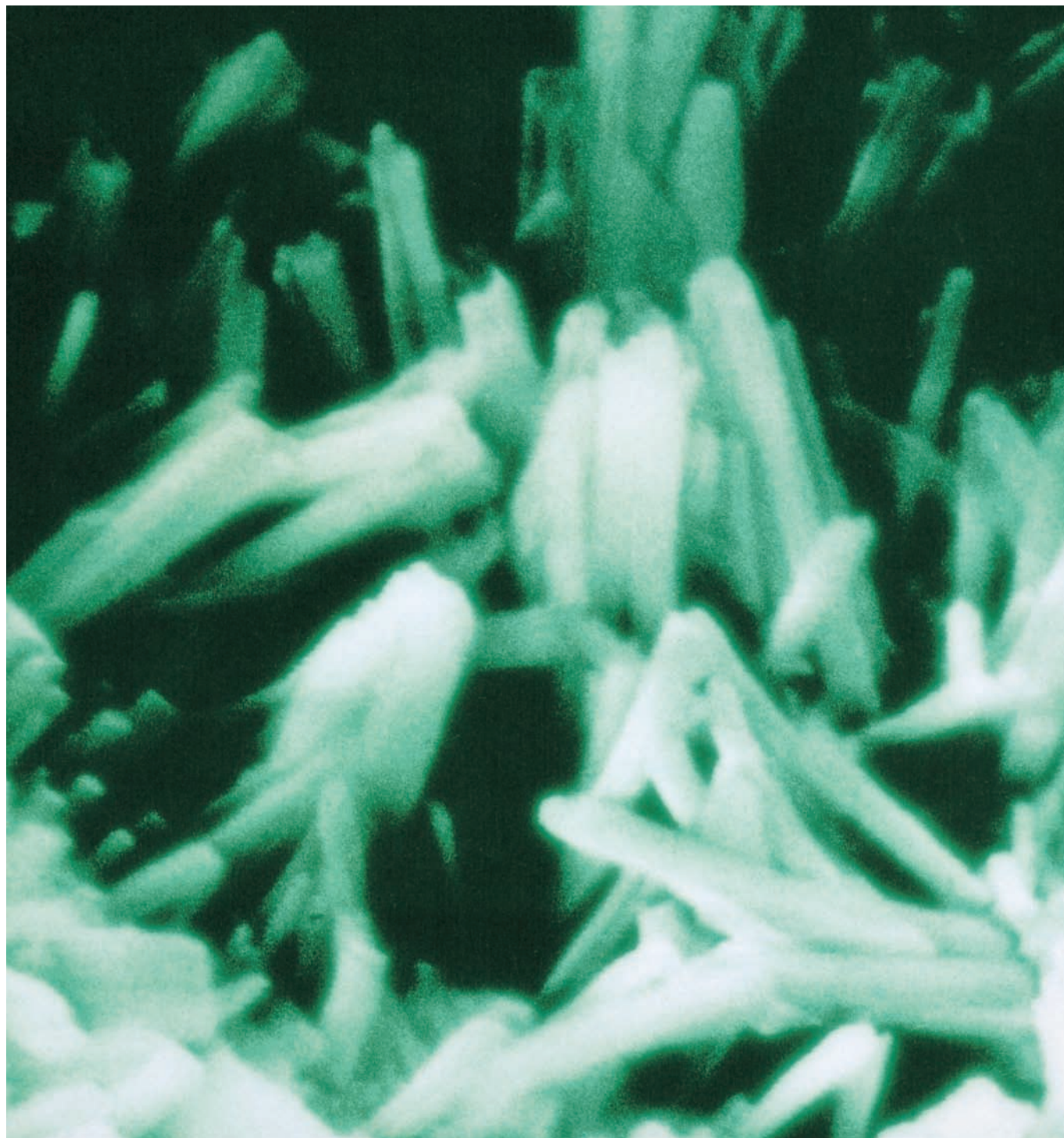


デンカライジング工法(RIS)

コンクリート構造物補修システム




DENKA

電気化学工業株式会社


デンカライジング工法(RIS) 商品ラインナップ

材 料	商品名	機 能	使用量	荷 姿	価 格
防錆剤	RIS111	特殊亜硝酸塩を主成分とし、鉄筋の腐食抑制に有効です。	ペースト 0.6kg/m ² (液0.16kg/m ²)	20kg缶	2,000円/kg
プライマー	RIS211E	EVA系エマルジョンを主成分とした高性能モルタル接着剤で下地と断面修復材との接着性をより向上させます。	3倍液にして 150g/m ²	18kg缶	1,000円/kg
モルタル混和用 ポリマー	RIS211S	SBR系ラテックスを主成分とした、ポリマーセメントモルタルの混和用ポリマーです。エースシリーズを除くRIS300シリーズ及びRIS411に併用します。	混和する製品により使用量は異なります。	18kg缶	1,000円/kg
断面修復材	下地との接着性、耐久性、耐透水性に優れたポリマーセメントモルタル用プレミックスモルタルです。様々な状況に対応できるように下記グレードを揃えております。				
	RIS321	厚塗り (5~15mm) の汎用タイプ。	(10mm厚) 17.8kg/m ²	25kg袋	200円/kg
	RIS321 エース	厚塗りの汎用。ポリマープレミックスタイプ。	(10mm厚) 17.5kg/m ²	25kg袋 12.5kg袋	220円/kg
	RIS322	厚塗りの早強タイプ。	(10mm厚) 17.8kg/m ²	25kg袋	250円/kg
	RIS322 エース	厚塗りの急硬。ポリマープレミックスタイプ。	(10mm厚) 17.5kg/m ²	25kg袋 12.5kg袋	280円/kg
	RIS331 エース	軽量の汎用。ポリマープレミックスタイプ。	(10mm厚) 12.3kg/m ²	15kg袋	300円/kg
	RIS332 エース	軽量の急硬。ポリマープレミックスタイプ。	(10mm厚) 12.3kg/m ²	15kg袋	350円/kg
	RISラピッド エース	厚塗りの急硬高強度。ポリマープレミックスタイプ。	(10mm厚) 17.5kg/m ²	12.5kg袋	300円/kg
仕上げ材	RIS411	保水性、接着性に優れた、薄塗り仕上げ材および不陸調整材です。	(2mm厚) 3.0kg/m ²	15kg袋	150円/kg
	RIS411 エース	RIS411のポリマープレミックスタイプ。	(2mm厚) 3.6kg/m ²	15kg袋	220円/kg
浸透型防水材	RIS812	シリコン系の浸透型防水材です。コンクリートへの浸透性、防水性、耐久性に優れ、吸水によるコンクリートの劣化を防止します。	0.2~0.4 kg/m ²	15kg缶	4,200円/kg

人もコンクリートも いきいきと!!



コンクリート構造物が劣化していく原因としては、一般には、中性化、塩害、アルカリ骨材反応等が主たる要因として考えられています。しかし、これらはいずれも、塩素イオン、二酸化炭素などを始めとする何らかの物質がコンクリート外部から内部へ侵入し、その内部を移動することによって引き起こされるものです。コンクリート中のこれらの有害物の物質移動現象は、セメント硬化体の微細組織、特に、空隙と深く関連しますので、より耐久性のあるコンクリート構造物とするためには、従来から知られていますようにセメント硬化体そのものを緻密化することが重要です。



弊社は、特殊セメントの分野で技術開発、及び、製造に長年、携わって参りました。このたび、これらの技術を集大成し、耐久性と作業性に優れた新しい補修システムを開発致しましたので、ここに御紹介申し上げます。

デンカライジング工法（RIS）は劣化したコンクリート構造物の内部鉄筋の防錆処理から、表面仕上げまで総合的な補修・改修を行うコンクリート構造物補修システムです。

人もコンクリートもいきいきと!! コンクリート構造物の耐久性向上にデンカライジング工法（RIS）をお役立て下さい。

● デンカライジング工法(RIS)の特長

- 1 内部鉄筋の保護処理から仕上げまでの総合的な補修システムです。
- 2 特殊亜硝酸塩系防錆剤の優れた効果で、鉄筋を錆から守ります。
- 3 下地コンクリートとの付着性に優れています。
- 4 エトリンガイトの技術を応用した緻密性に優れた断面修復材は種々のグレードを揃え、かぶり厚さ、工期に応じてお選びいただけます。
- 5 良好な作業性で現場条件に適した材料を御使用頂けます。

● デンカライジング工法 (RIS) の概要と適用材

調
査
・
診
断



ケレンはつり取り

かぶりコンクリートの浮き

錆落とし



露出鉄筋

防錆処理
RIS1

表面劣化

ケレンはつり取り



洗浄・清掃

鉄筋錆あり

Uカット

ひび割れ



鉄筋錆なし

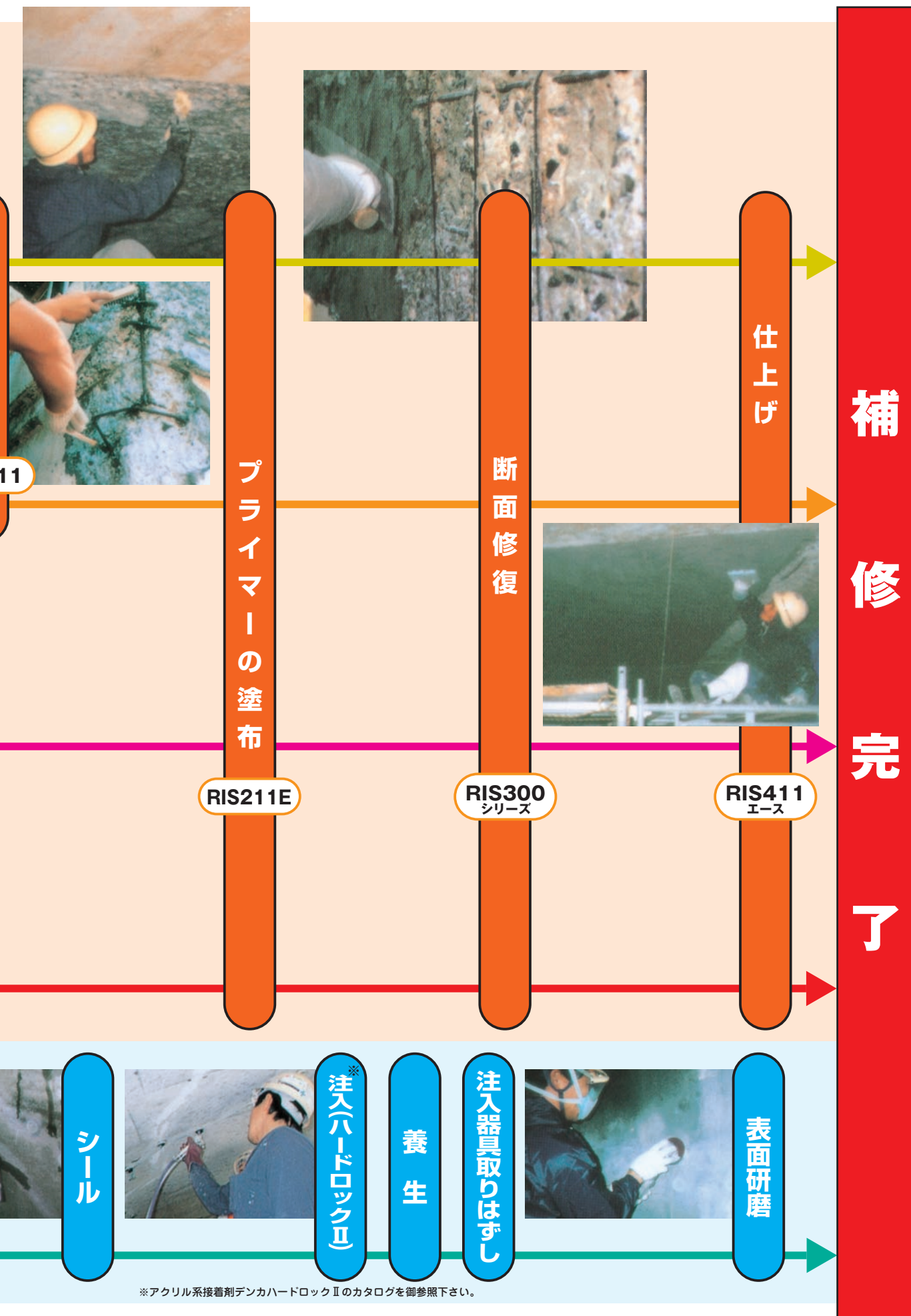
ひび割れ清掃

注入位置マーキング



注入器具取付け





※アクリル系接着剤デンカハードロックIIのカタログを御参照下さい。

DENKA

DENKI KAGAKU KOGYO KABUSHIKI KAISHA



本社
東京都中央区日本橋室町2-1-1 (日本橋三井タワー) 〒103-8338
電話03-5290-5363

大阪支店
大阪市北区梅田1-12-39 (新阪急ビル) 〒530-0001
電話06-6342-7616

名古屋支店
名古屋市中村区名駅4-6-23 (第三堀内ビル) 〒450-0002
電話052-571-4535

福岡支店
福岡市博多区冷泉町5-35 (福岡祇園第一生命ビル) 〒812-0039
電話092-263-0841

新潟支店
新潟市中央区東大通1-3-10 (三井生命ビル) 〒950-0087
電話025-243-4121

北陸支店
富山市桜橋通2-25 (富山第一生命ビル) 〒930-0004
電話076-433-1441

札幌支店
札幌市中央区南2条西2-18-1 (札幌南二条ビル) 〒060-0062
電話011-281-2301

東北支店
仙台市青葉区本町1-10-3 (仙台新和ビル) 〒980-0014
電話022-223-9191

長野営業所
長野市緑町1605-14 (長野ダイヤモンドビル) 〒380-0813
電話0262-26-4281

群馬営業所
高崎市小八木町306-4 〒370-0071
電話027-364-1751

静岡営業所
静岡市葵区栄町三番地 (あいおい損保・静岡第一ビル) 〒420-0859
電話054-254-4680

広島営業所
広島市中区三川町2-10 (愛媛ビル広島) 〒730-0029
電話082-249-7369

四国営業所
香川県高松市天神前10-12 (香川天神前ビル) 〒760-0018
電話087-833-6511

特混町田研究センター
東京都町田市旭町3-5-1 〒194-8560
電話042-721-3661

無機材料研究センター
新潟県糸魚川市大字青海2209 〒949-0393
電話025-562-6312

データ等記載内容についてのご注意

- 本書記載のデータ等記載内容は、代表的な実験値や調査に基づくもので、その記載内容についていかなる保証をなすものではありません。
- ご使用に際しては、必ず貴社にて事前にテストを行い、使用目的に適合するかおよび安全性については、貴社の責任においてご確認ください。
- 本書記載の当社製品およびこれらを使用した製品を廃棄する場合は、法令に従って廃棄してください。
- ご使用になる前に、詳しい使用方法や注意事項等を技術資料・製品安全データシートで確認してください。
これらの資料は、当社の担当部門にご用意してありますので、お申しつけください。
- 本書の記載内容は、新しい知見により断りなく変更する場合がありますので、ご了承ください。



警告



- 水や汗・涙等の水分と接触すると強いアルカリ性になり、皮膚、目、呼吸器等を刺激したり、粘膜に炎症を起こします。
- 目に入れないこと。入った場合は、直ちによく洗浄し、専門医の診断を受けること。
- 皮膚に付けないこと。
- 鼻や口に入れないこと。
- 保護メガネ、防塵マスク、ゴム手袋を着用のこと。
- 子供に触れさせないこと。

電気化学工業株式会社

本社：東京都中央区日本橋室町2-1-1 セメント・特混事業部 特殊混和材部 電話03-5290-5363